



MEMORIA ACTIVIDADES 2024



COCEMFE
Castelló

C/ Obispo Salinas, 14 12003 Castellón
Tel. 964 234 085
info@cocemfecs.org
www.cocemfecastellon.com

Índice

1

Quienes somos

2

Organigrama

Servicios

3

- 3.1 Transporte Adaptado
- 3.2 Bicicletas Adaptadas
- 3.3 Orientación e Integración Laboral
- 3.4 Formación
- 3.5 Trabajo Social y Punto de Información
- 3.6 Atención Psicológica
- 3.7 Tratamientos Terapéuticos
- 3.8 Centro de Atención Temprana
- 3.9 Deporte Adaptado
- 3.10 Ocio y tiempo libre

4

Apoyo al desarrollo profesional

5

Actividades de sensibilización y visibilización

6

Talleres

7

Nuestras asociaciones

9

Financiación y Colaboración



Quienes somos

COCEMFE CASTELLÓN: Transformando vidas, Construyendo Inclusión

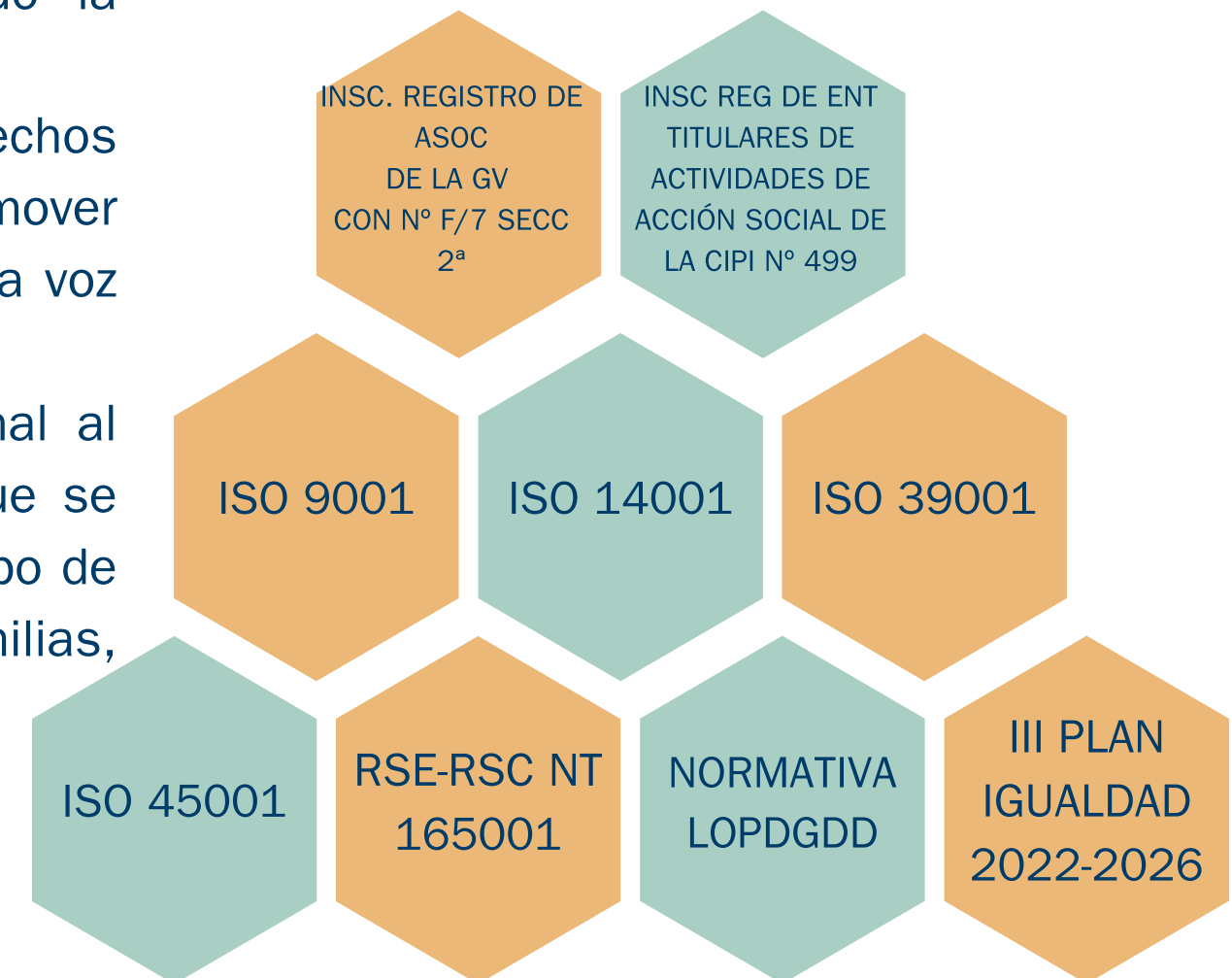
Cocemfe Castellón es mucho más que una entidad sin ánimo de lucro, nos dedicamos a la atención de Personas con Discapacidad Física y Orgánica. Somos una familia comprometida, que desde 1988, trabaja incansablemente para mejorar la calidad de vida de las personas con discapacidad y sus familias en la provincia de Castellón. Nos enorgullece representar a todas aquellas personas con discapacidad física y orgánica, pero también abrimos nuestras puertas a las diversas realidades de discapacidades psíquicas, sensoriales y cognitivas, reconociendo la complejidad de cada persona que busca nuestra ayuda.

Desde nuestros inicios, nos hemos dedicado a mejorar la calidad de vida y defender los derechos fundamentales de quienes forman parte de nuestra comunidad. Nuestra misión es clara, promover la integración, brindar tratamientos innovadores y rehabilitadores, pero, sobre todo, somos la voz firme que apoya la inclusión en todos los ámbitos de la vida.

En nuestra travesía, hemos alcanzado hitos significativos, siendo pioneros a nivel nacional al ofrecer un servicio de transporte adaptado único, facilitando la movilidad para aquellos que se enfrentan a este desafío. Nuestra visión va más allá de la asistencia básica, somos un equipo de más de 50 profesionales que ofrece apoyo integral, orientación y asesoramiento a las familias, reconociendo que el bienestar se construye en comunidad.



**PERSONAS
BENEFICIARIAS
1.764**



Nuestras Asociaciones



Cocemfe Castellón desempeña un papel crucial en la integración y colaboración entre asociaciones de personas con discapacidad física y orgánica. Al unir fuerzas, estas entidades pueden aprovechar mejor sus recursos y proporcionar un apoyo más efectivo a las personas con discapacidad en su provincia y más allá. Al compartir recursos a nivel comunitario, Cocemfe Castellón y las asociaciones afiliadas pueden maximizar el impacto de sus programas y servicios. Además, al colaborar con otras entidades que atienden a todo tipo de discapacidades, se puede garantizar una atención integral que aborde las diversas necesidades de las personas con discapacidad.

ASOCIACIONES

13

PERSONAS REPRESENTADAS

3.107

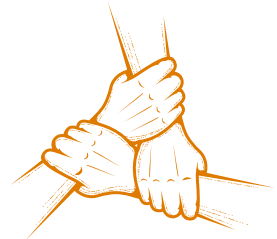
Nuestros Valores



transparencia



responsabilidad social



solidaridad



igualdad



respeto



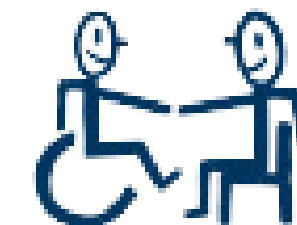
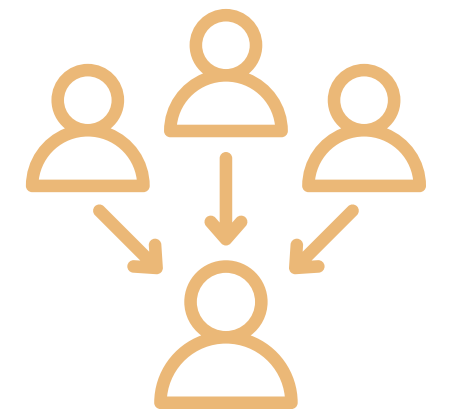
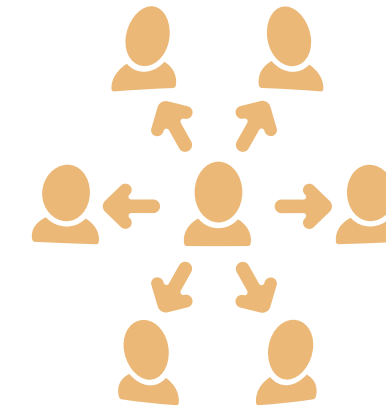
eficacia



compromiso social

Nuestros Objetivos

Secundar, coordinar, defender y representar a las asociaciones federadas y a cualquier persona con discapacidad.

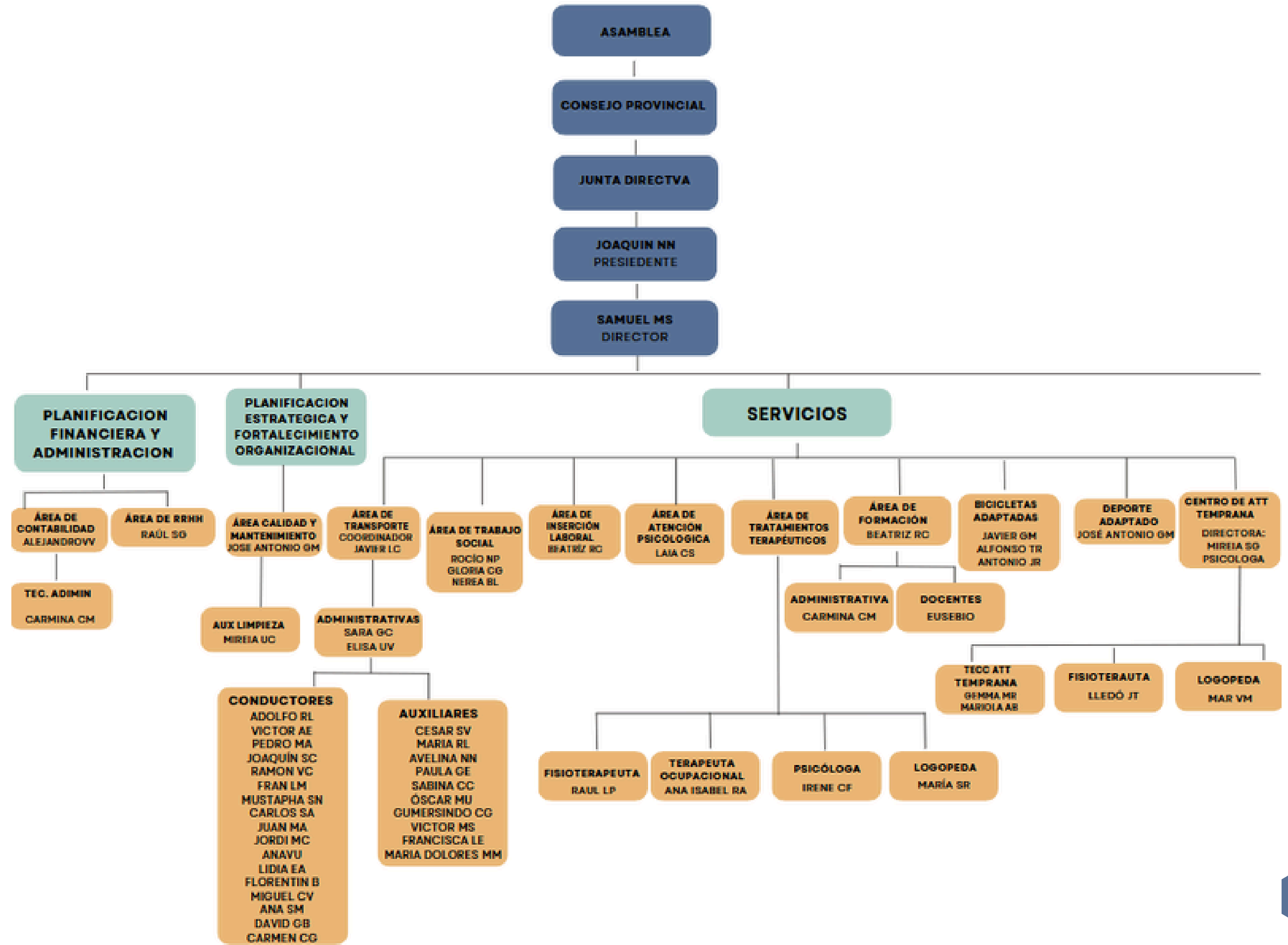


COCEMFE

Organigrama



COCEMFE



Organigrama

Consejo Provincial



ASAMBLEA
Cambio de presidencia el
15/6/2024



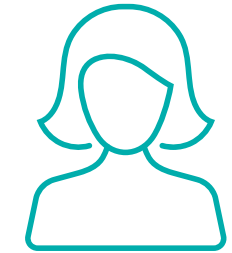
Joaquín Nebot Nebot
(FRATER) PRESIDENTE



J. Manuel Doménech Galarza
(ALCER CASTALIA)
VICEPRESIDENTE



Miguel A. Sánchez Sánchez
(FRATER)
SECRETARIO



Jessica Van Kerckhoven
Anton (AEMC) TESORERA



Pilar Bayarri Bellés
(FIBROMIALGIA BAIX MAESTRAT)
VOCAL



Joaquín Bort Cervera
(COCEMFE MAESTRAT)
VOCAL



Manuela Andrés Martí
(ACODÍS)
VOCAL



Josefina Mora García
(ACUDIM)
VOCAL



M. Almudena Amaya Rubio
(RETINA)
VOCAL



Mónica Carrasco
Domingo
(ACVEL)
VOCAL



J. Carlos González
Coll
(ADEC)
VOCAL



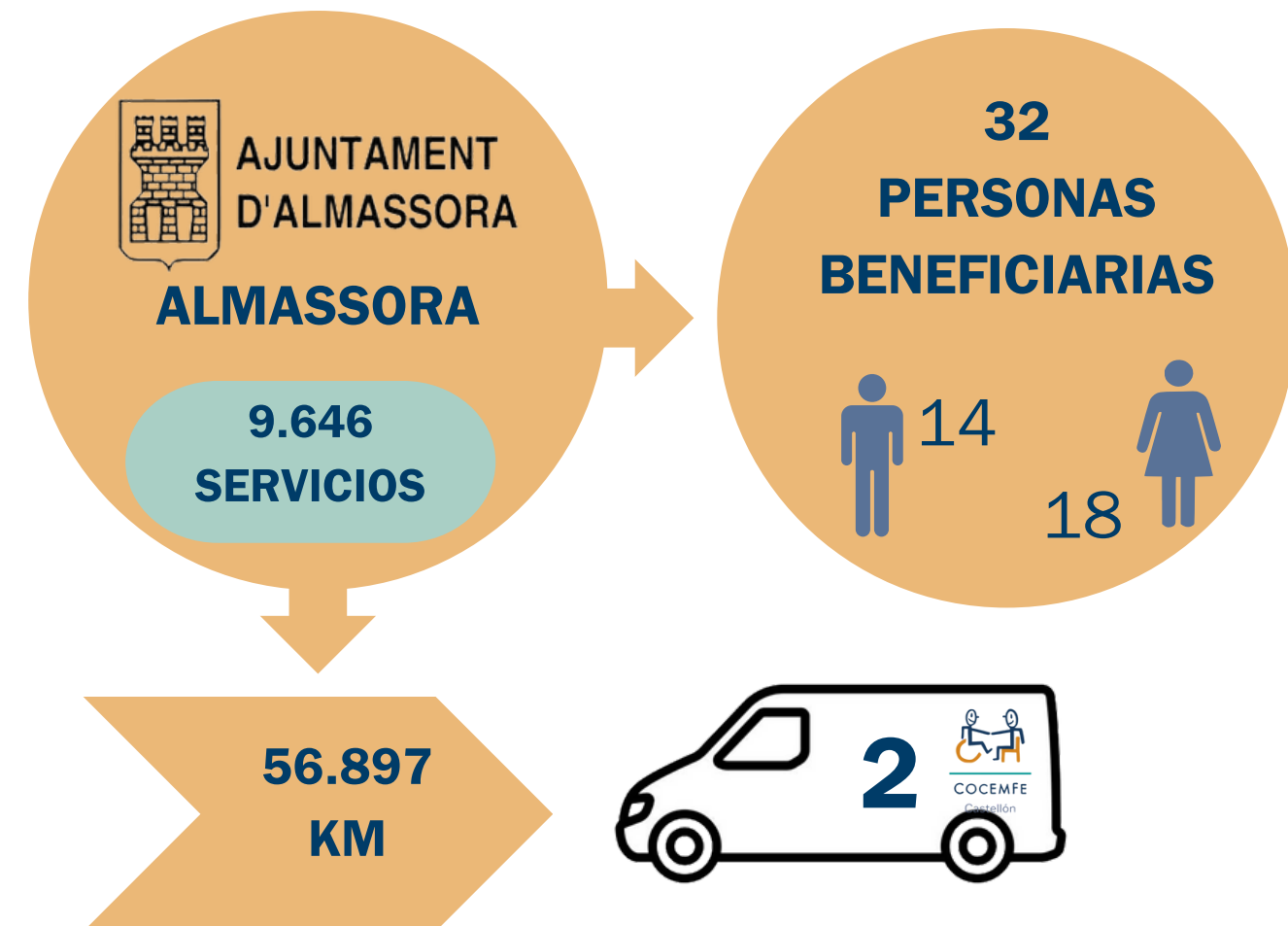
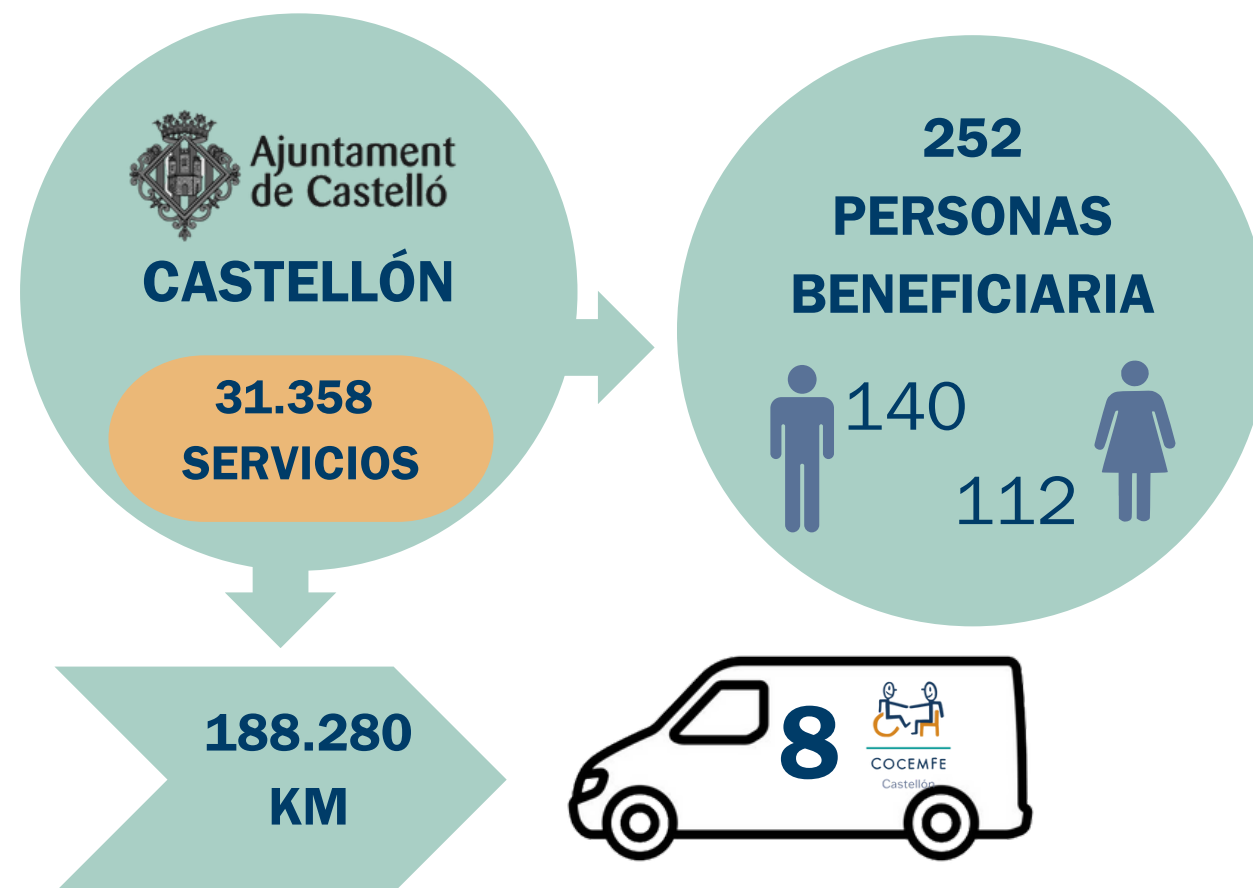
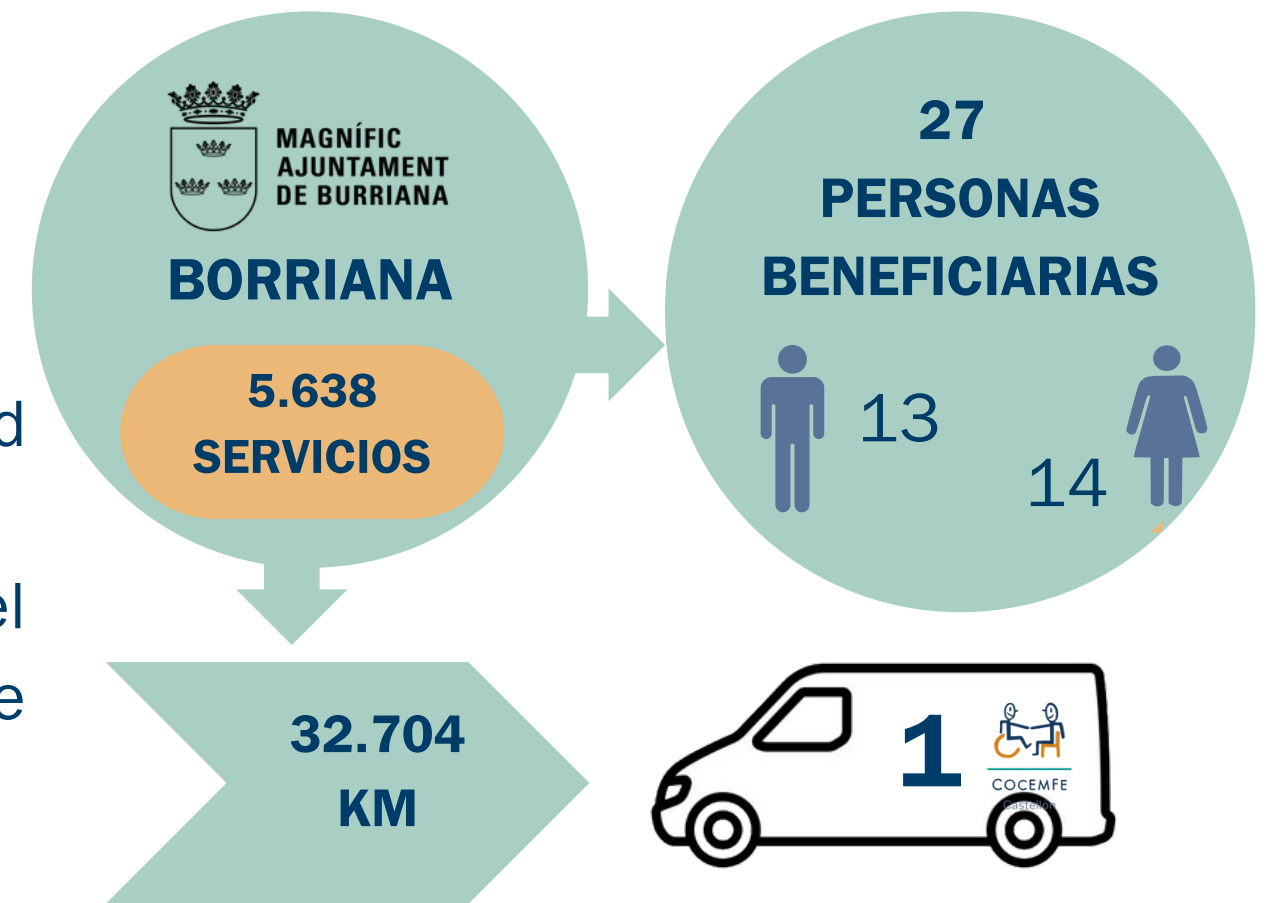
Mónica Grifo Collado
(SOM COM TU)
VOCAL

Servicios

3.1 Transporte Adaptado

Servicio puerta a puerta dirigido a personas con discapacidad y/o movilidad reducida.

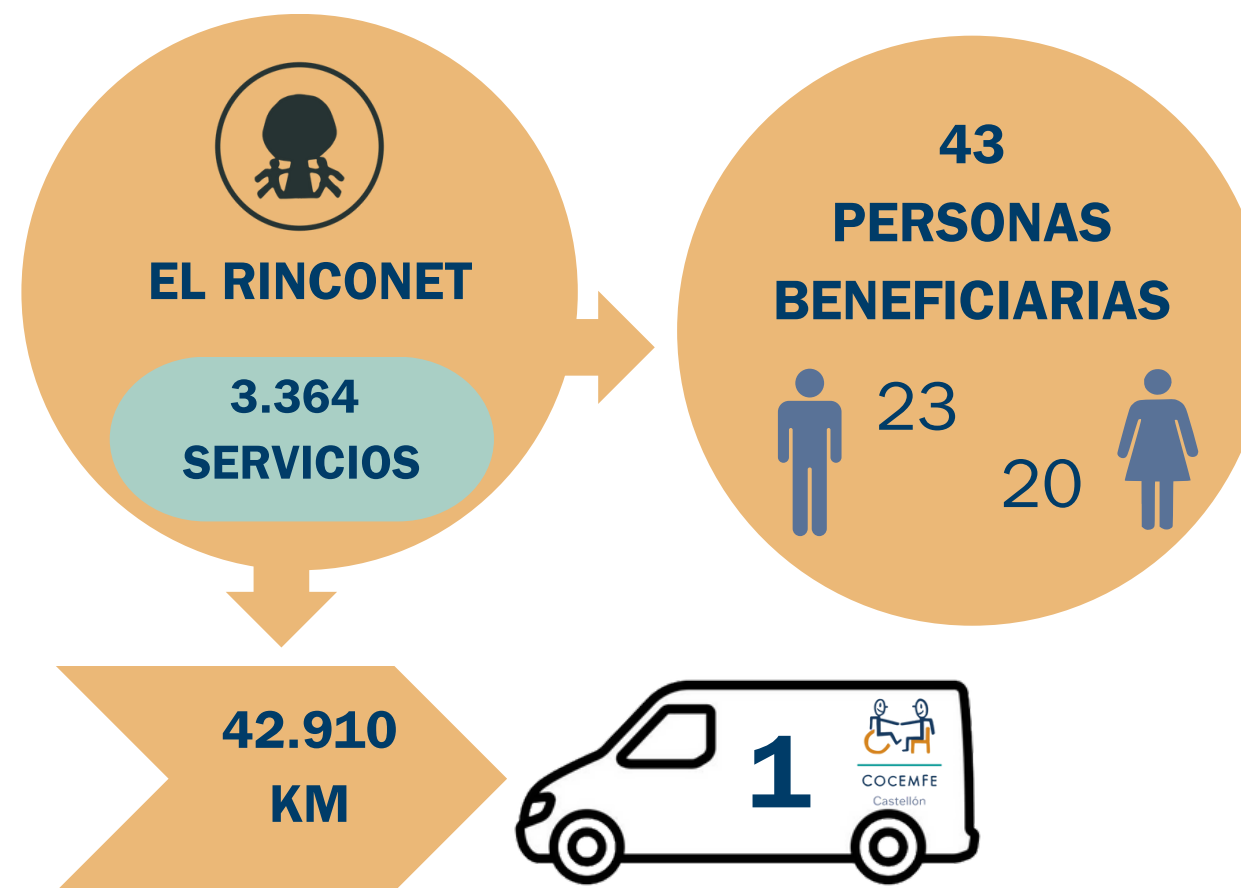
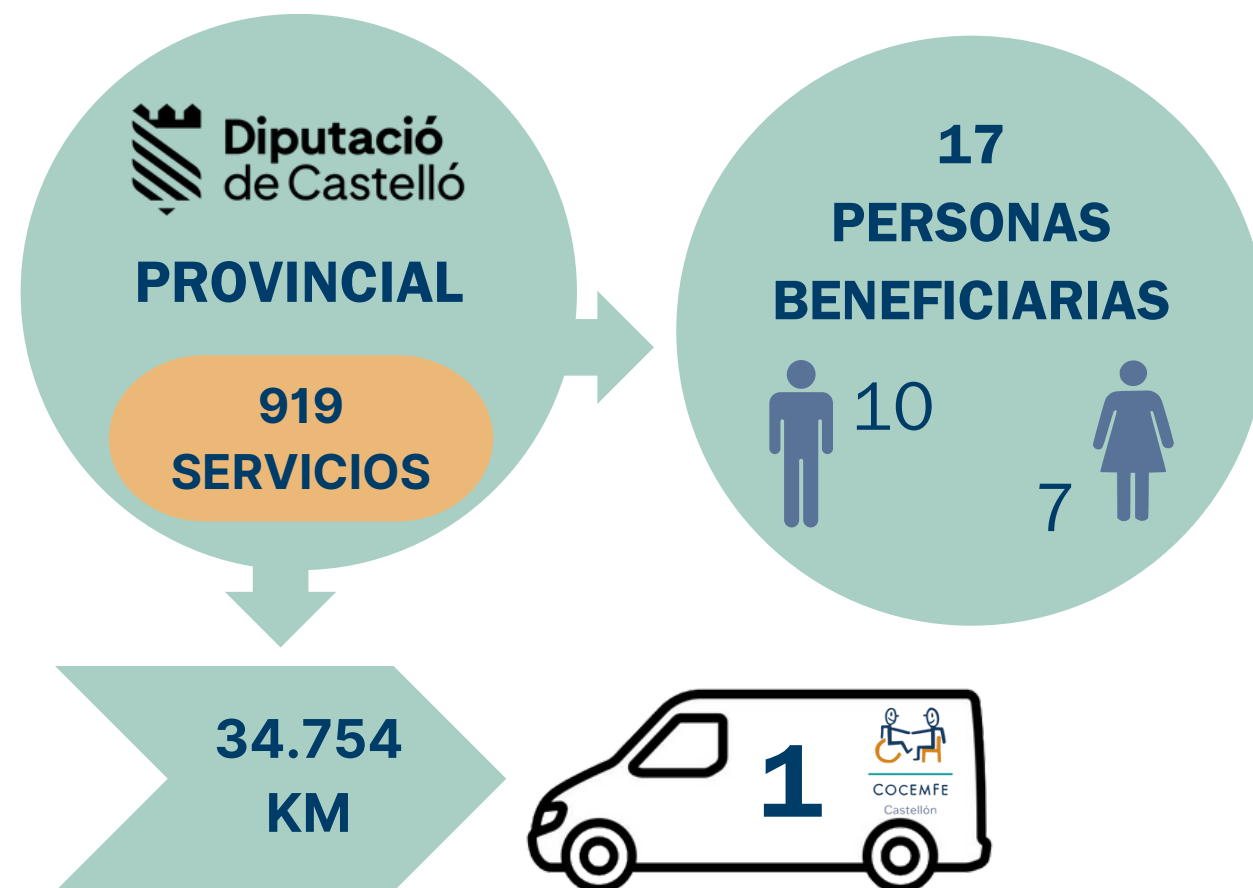
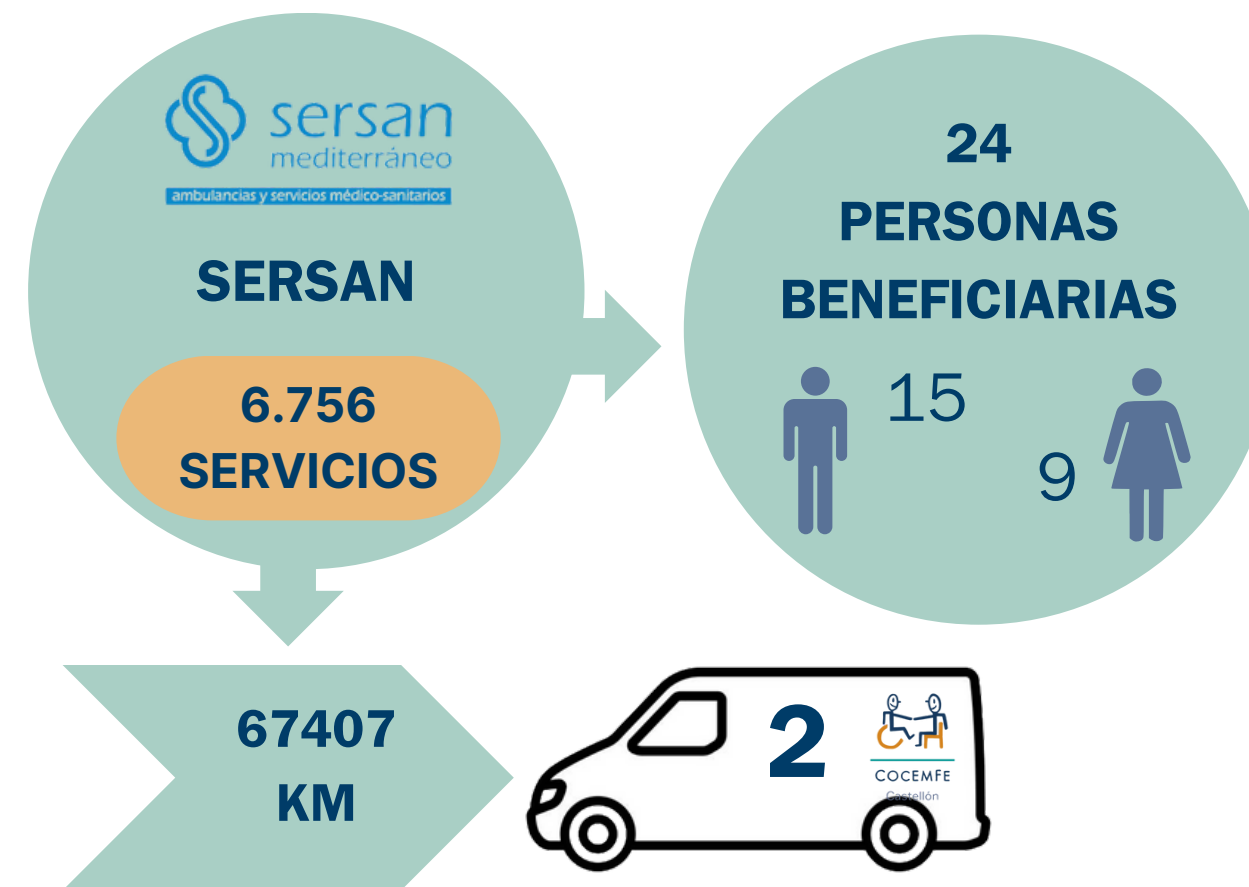
La finalidad de este servicio es fomentar la independencia y autonomía del conjunto de personas con discapacidad de Castellón y provincia, con el fin de normalizar y posibilitarles una mayor calidad de vida.



Servicios

3.1 Transporte Adaptado

Servicio financiado por los Ayuntamientos de Castellón, Almazora y Burriana, y por la Diputación de Castellón, el Rinconet, y el **Plan de Prioridades de la Fundación ONCE**, gracias a este último podemos hacer posible la sustitución de personal del transporte en caso de bajas médicas, vacaciones y otros imprevistos y la labor del personal de gestión y logística del área.



Y **gestionado por:**
3 personas administración
16 conductores/as
9 auxiliares de transporte

Servicios

3.2 Bicicletas Adaptadas

A través del convenio de colaboración firmado con el Ayuntamiento de Castellón, ponemos a disposición de las personas con discapacidad y/o movilidad reducida, dos bicicletas adaptadas. Nuestro objetivo es promover la inclusión social activa facilitando la práctica de este deporte y fomentando las actividades de ocio y tiempo libre.



Gestionado por:

- 1 técnico administración
- 1 técnico mantenimiento
- 3 auxiliares de servicios

210

SOLICITUDES

108



104



Servicios

3.3 Orientación e Integración Laboral

Objetivo

Mejorar la empleabilidad de las personas usuarias con discapacidad y acercar las demandas del tejido empresarial a la realidad socio-laboral. Para poder alcanzar el objetivo contamos con una técnica de integración laboral, una psicóloga y una trabajadora social.

Actuaciones



Itinerarios de inserción sociolaboral



Intermediación laboral



Orientación sociolaboral



Prospección empresarial



Firma 4 convenios colaboración



Resultados

BOLSA
911

486 425



**NUEVAS
ALTAS** 221

136 85



OFERTAS
361

EMPRESAS
568

77
NUEVAS

**ACTUACIONES
REALIZADAS**

5.070

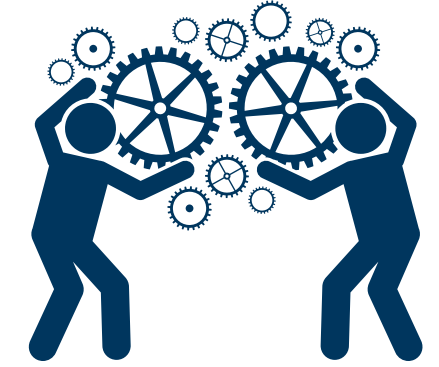
INSERCIONES
127

59 68



Servicios

3.3 Orientación e Integración Laboral



Acudimos a las ferias de empleo, de Nules de Borriana y de Vila-real , con el objetivo de llegar a más personas con discapacidad.

Dentro del SOIL contamos con el Programa Incorpora de la Fundación “la Caixa”, programa que llevamos a cabo de la mano de Cocemfe Madrid.



Feria de empleo de Vila real



Feria de empleo de Burriana



Feria de empleo de Nules

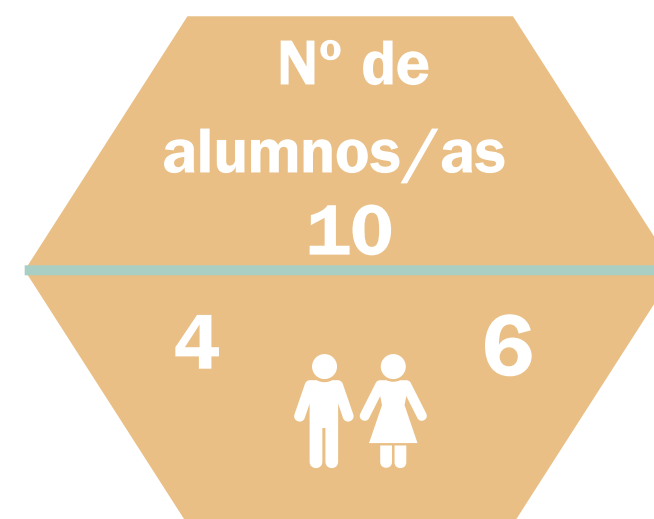


Servicios

3.4 Formación



El área de Formación de COCEMFE Castellón tiene como objetivo promover la capacitación y el desarrollo profesional de las personas con discapacidad, facilitando su acceso al mercado laboral y potenciando sus habilidades. En 2024, se ha llevado a cabo un curso de Actividades Administrativas en Relación con el Cliente con una duración de 810 horas, diseñado para mejorar la inserción laboral y al crecimiento personal de las persnosas participantes.



Servicios

3.5 Trabajo Social y Punto de Información

Es un servicio está diseñado para ofrecer un apoyo integral y personalizado a las personas con discapacidad, proporcionándoles información, orientación y asesoramiento de manera gratuita. Tiene como objetivo principal facilitar el acceso a recursos y herramientas que promuevan la autonomía personal, la integración social y la mejora de la calidad de vida.

Personas
atendidas
536

253  283 

Entidades
Atendidas
16

intervenciones
Relizadas
20

El servicio cuenta con
3 trabajadoras
sociales

Actuaciones
realizadas
721

Acogidas nuevas
280

Se presta asesoramiento en relación a:



Recursos



Vivienda



Ayudas



Transporte
adaptado



Tramites y
gestiones



Legislación



Ocio y
tiempo libre



Quejas y
sugerencias



Accesibilidad y
eliminación de
barreras

Servicios

3.6 Atención Psicológica

Servicio de apoyo, orientación e intervención para personas con discapacidad y sus familias de manera gratuita. La psicóloga de la entidad trabaja habilidades y competencias que favorecen las capacidades de las personas usuarias, con el objetivo de que continúen siendo parte activa de nuestra sociedad.



Atención individualizada y personalizada



Seguimiento y acompañamiento



Desarrollo de habilidades y competencias



Promover bienestar emocional, autonomía y relaciones positivas

USUARIOS/AS

95

65



30

7

Familiares

2



5

Servicios

3.7 Tratamientos Terapéuticos

Este proyecto pretende mejorar las condiciones de vida relacionadas con la salud física y psíquica, a través de la promoción de la autonomía personal y apoyo a las personas con discapacidad



Logopeda



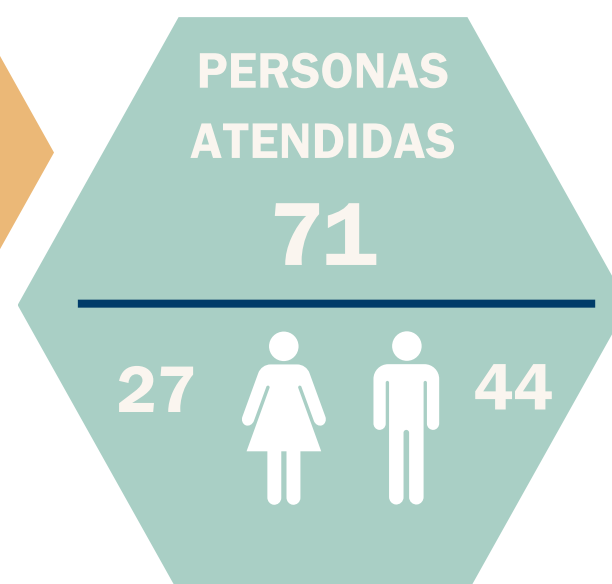
Trabajadora social



Fisioterapeuta



Psicóloga



Terapeuta Ocupacional

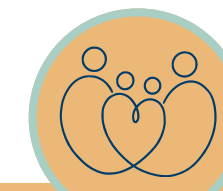
Servicios

3.8 Centro de Atención Temprana



Servicio financiado por el Ayuntamiento de Borriana. El objetivo principal del recurso es acercar los servicios de atención temprana a la población infantil de la comarca, específicamente en Burriana, con el propósito de mejorar la calidad de vida de los niños y niñas que presentan problemas de neurodesarrollo o tienen riesgo de padecerlos, así como la de sus familias.

El enfoque terapéutico se basa en la participación del paciente y la familia, proporcionando asesoramiento, ayuda y pautas de actuación adaptadas a cada situación.



**FAMILIAS
ATENDIDAS 87**

51   34

BORRIANA
ONDA
ALQUERIES
NULES
VILA-REAL
ONDA
ALMASSORA
BETXÍ
CASTELLÓ
ESLIDA
LA VILAVELLA
MASCARELL
MONCOFA
TALES

Profesionales



Directora-
Psicóloga



Logopeda



Fisioterapeuta



2 Técnicas atención
temprana



Servicios

3.9 Deporte Adaptado



Cocemfe Castellón cuenta con un equipo de baloncesto adaptado en silla de ruedas “BSR” que compite en la segunda división nacional.



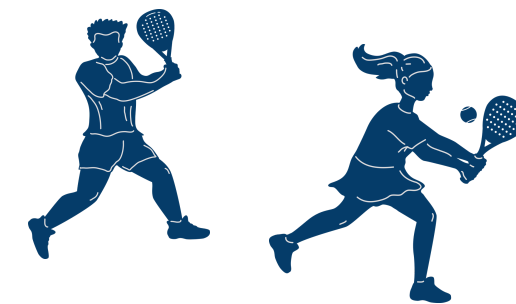
Cuerpo técnico



Componentes del equipo
17

Servicios

3.9 Deporte Adaptado



COCEMFE Castellón, cuenta también con un grupo de jóvenes, usuarios/as de la entidad, que participan en la actividad de pádel. Realizando dos sesiones de entrenamiento semanales, donde desarrollan habilidades como el trabajo en equipo, la capacidad de concentración, motivación y coordinación.



7
PARTICIPANTES

3



4



Servicios

3.9 Deporte Adaptado

Durante el año, se llevaron a cabo actividades deportivas que promovieron la inclusión y el bienestar físico. Como el buceo adaptado, una experiencia única para explorar el medio acuático de forma inclusiva, y las sesiones de estiramientos corporales, diseñadas para mejorar la movilidad, reducir tensiones y fomentar hábitos saludables entre las personas participantes.

ESTIRAMIENTOS
CORPORALES



9
PARTICIPANTES



Proyecto
Mirada Azul



7
PARTICIPANTES



Servicios

3.10 Ocio y tiempo libre



COCEMFE Castellón cuenta con la actividad de teatro, una iniciativa que fomenta la creatividad, la expresión personal y el trabajo en equipo entre las personas participantes. Contamos con el privilegio de tener como profesor a Toni Cantó, quien aporta su experiencia profesional y pasión por las artes escénicas, enriqueciendo el aprendizaje y motivando a las personas participantes a desarrollar su potencial artístico en un entorno inclusivo y dinámico.



Apoyo al desarrollo Profesional

En COCEMFE Castellón apostamos por el crecimiento profesional de las personas estudiantes y su desarrollo formativo. Por ello, recibimos a quienes realizan prácticas y nos encargamos de coordinar las oportunidades de formación, asesoramiento y acompañamiento durante su proceso. Además, facilitamos su integración en el entorno laboral y fomentamos el desarrollo de competencias específicas para su futuro profesional.



Asistencia en actividades de sensibilización TS



- 2 Personas en el departamento de Trabajo social
- 1 Persona en el departamento Rehabilitación
- 1 Persona en el departamento de administración

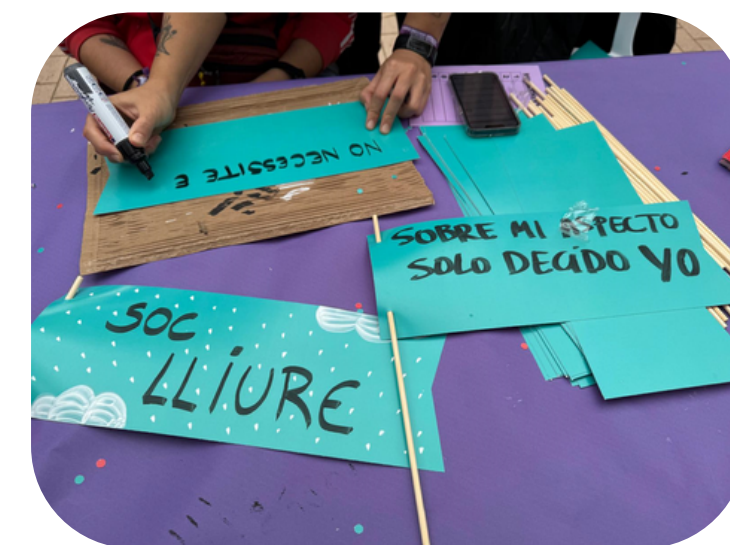


Asistencia en atenciones con personas usuarias de RHB

ACTIVIDADES DE SENSIBILIZACIÓN Y VISIBILIZACIÓN

En nuestro compromiso, por construir un mundo más inclusivo, organizamos jornadas de información, visibilización y sensibilización del colectivo de personas con discapacidad. Creemos firmemente que entender las dificultades y necesidades de este colectivo es el primer paso hacia una vida normalizada para todos. Queremos derribar barreras, promover la igualdad de oportunidades y celebrar la diversidad en todas sus formas.

JORNADA Y CHARLA



25N ELIMINACIÓN DE LA VIOLENCIA CONTRA LAS MUJERES

8M DIA INTERNACIONAL DE LA MUJER

CHARLA EN DIPUTACION



MANIFESTACIÓN



MANIFIESTO



ACTIVIDADES DE SENSIBILIZACIÓN Y VISIBILIZACIÓN



Día de la discapacidad



ACTIVIDADES DE SENSIBILIZACIÓN Y VISIBILIZACIÓN

18 DE OCTUBRE DIA DEL CANCER DE MAMA



CHARLA DE ACCIÓN CONTRA EL HAMBRE



GAITAS DE SAN LORENZO



CAMPAÑA DE LA X SOLIDARIA



OLIMPIADAS DE LA SALUD



VISIBILIZACIÓN DEL TRASPORTE ADAPTADO EN EL AYUNTAMIENTO



ACTIVIDADES DE SENSIBILIZACIÓN Y VISIBILIZACIÓN

IV Jornada Mediterráneo Accesible

30 PARTICIPANTES

15  15 



Jornada Derechos de la Infancia

150 PARTICIPANTES

96  54 



ACTIVIDADES DE SENSIBILIZACIÓN Y VISIBILIZACIÓN

Jornada lúdica coordinada junto a otra entidad de carácter social como es el RC Náutico de Castellón y con la colaboración del Ayuntamiento de Castellón, el objetivo es realizar una jornada de convivencia, ocio y tiempo libre inclusivo, para que todas las personas, con discapacidad disfruten de un día entrañable junto a sus familias.

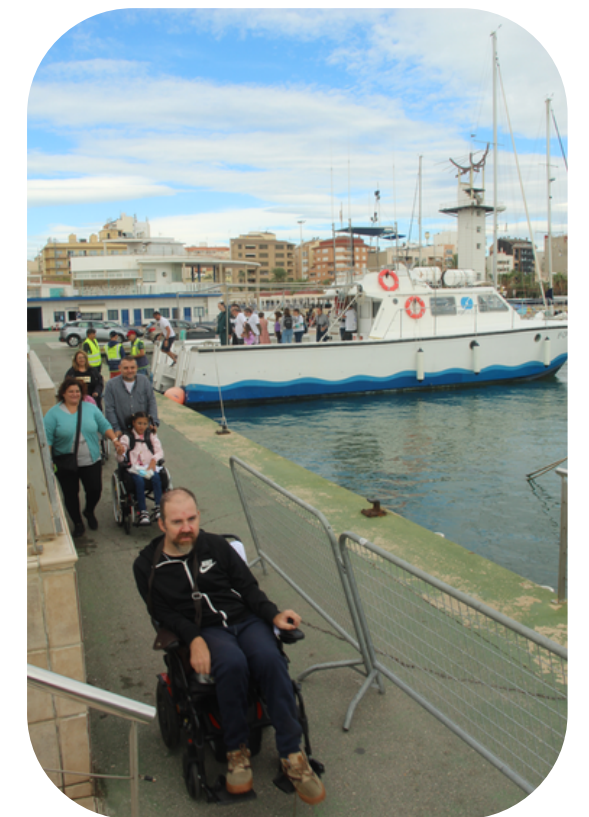


XVI Encuentro
Un Mar Para
Todos



243
PARTICIPANTES

125 **118**



ACTIVIDADES DE SENSIBILIZACIÓN Y VISIBILIZACIÓN

V Jornada del Ciclo de Conferencias "Empoderamiento y talento femenino en las mujeres con discapacidad". Durante la jornada, intervinieron diferentes ponentes como Mayte Picón, Sonia Mañas e Irene Villa, que compartieron sus experiencias, reflexiones y logros para inspirar y empoderar a mujeres con discapacidad. Este encuentro tuvo como objetivo visibilizar el talento femenino, promover la inclusión y generar un espacio de aprendizaje y motivación

V CICLO DE CONFERENCIAS
Martes 10 de Diciembre de 9.00 a 14.00h
HOTEL INTELIER ROSA | CARRER D'HERRERO, 20 | CASTELLÓ

Empoderamiento y talento femenino en las mujeres con discapacidad

Mayte Picón **Sonia Mañas** **Irene Villa**

PLAZAS LIMITADAS POR ORDEN DE INSCRIPCIÓN
Escanea el QR o entra al enlace para rellenar el formulario e inscribirte al evento
<https://forms.gle/uktEPE9vPpWp74B79>

Si necesitas más información puedes llamar al 964 234 085

GENERALITAT VALENCIANA
Ajuntament de Castelló
COCEMFE Castelló



Ciclo de Conferencias



ACTIVIDADES DE SENSIBILIZACIÓN Y VISIBILIZACIÓN



Reunión para fomentar nuevas vías laborales

Participación en el consejo municipal de igualdad del ayuntamiento de Castellón



Reuniones plataforma voluntariado





ACTIVIDADES DE SENSIBILIZACIÓN Y VISIBILIZACIÓN



Castellón

A lo largo del año, hemos realizado jornadas de visibilización y sensibilización en varios centros educativos, dirigidas a todo el alumnado. Estas actividades ofrecieron la oportunidad de utilizar sillas de ruedas y conocer más sobre el trabajo y los servicios que brindamos en COCEMFE Castellón. También extendimos la invitación a estudiantes, personal educativo y entidades a participar y asistir a los partidos del equipo de baloncesto adaptado 'BSR', promoviendo el deporte inclusivo y la participación de todas las personas."

539

Alumnos/as

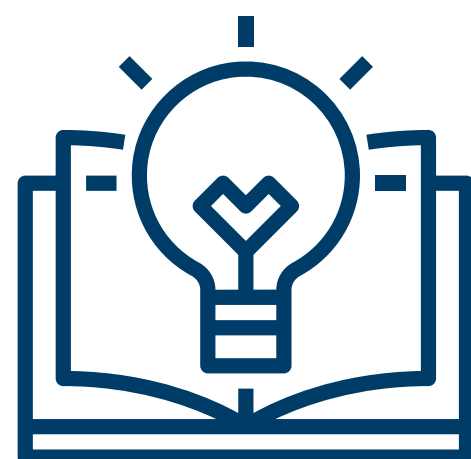
- IES Politecnico.
- IES Caminas.
- CEU Universidad Cardenal Herrera.
- CEIP Isabel Ferrer.
- Colegio Carles Selma.
- IES Vall D´Alba.
- Colegio Obispo Climent
- La Salle
- Puértolas Pardo
- Grangel Mascarós
- Conde de Aranda

Visitas a centros educativos



ACTIVIDADES DE SENSIBILIZACIÓN Y VISIBILIZACIÓN

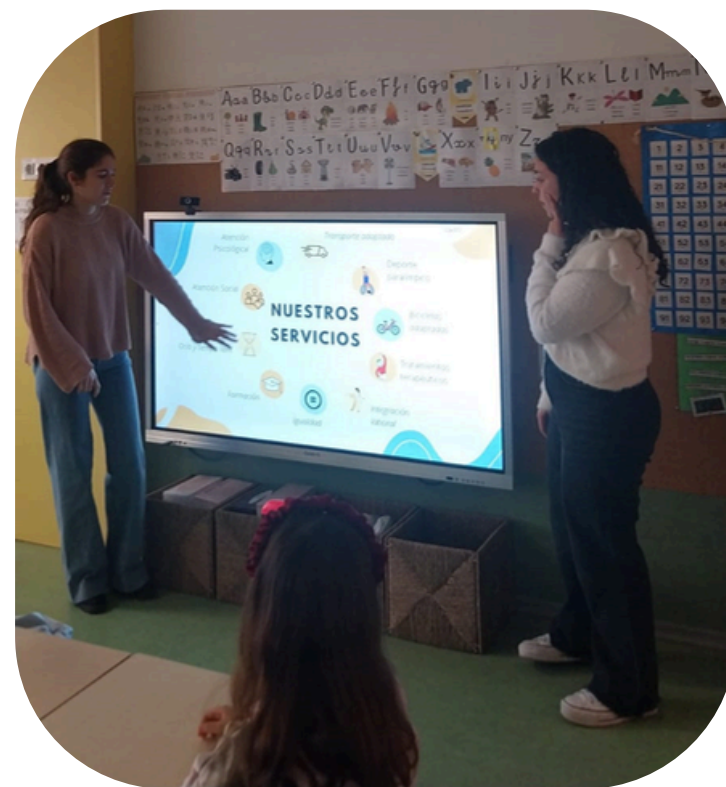
Visitas a centros educativos



VILA-REAL



VILAFRANCA



ACTIVIDADES DE SENSIBILIZACIÓN Y VISIBILIZACIÓN

COCEMFE Castellón participa activamente en la Mesa de Responsabilidad Social de Castellón como parte de sus actividades para fomentar el impacto social y la colaboración con el tejido empresarial y social de la provincia. Esta participación incluye reuniones mensuales donde se comparten buenas prácticas, se desarrollan proyectos conjuntos de desarrollo social y se promueve la formación de los jóvenes. A través de esta mesa, se impulsa la responsabilidad social y se fortalecen vínculos con entidades provinciales, consolidando nuestro compromiso con el progreso social inclusivo.



Mesa RSC



Networking de empleo

ACTIVIDADES DE SENSIBILIZACIÓN Y VISIBILIZACIÓN

COCEMFE Castellón ha participado activamente en la atención a personas afectadas por la DANA, coordinando la recogida de material ortoprotésico y realizando su entrega personalizada en los domicilios. Además, se ha ofrecido atención y orientación a través de nuestro Punto de Información, y se ha formado un grupo de profesionales voluntarios que ha acudido a la zona cero para atender las necesidades sobre el terreno.



INTERVENCIÓN EN LA DANA



TALLERES

Charla
AFANIAS



RodaSex



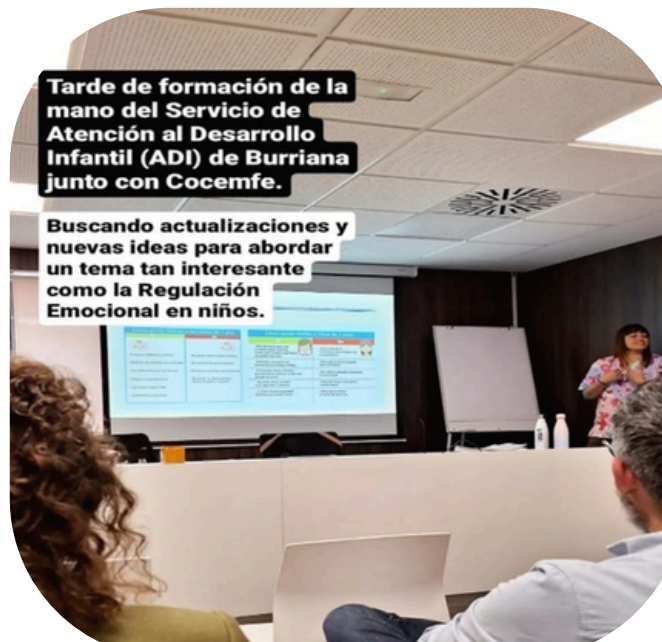
Cineforum

Taller 8M
CISPE



TALLERES

DESARROLLADOS POR
EL CENTRO DE
ATENCIÓN TEMPRANA



Tarde de formación de la mano del Servicio de Atención al Desarrollo Infantil (ADI) de Burriana junto con Cocemfe.

Buscando actualizaciones y nuevas ideas para abordar un tema tan interesante como la Regulación Emocional en niños.

TALLER DE REGULACION EMOCIONAL



TALLER DE FISIOTERAPIA



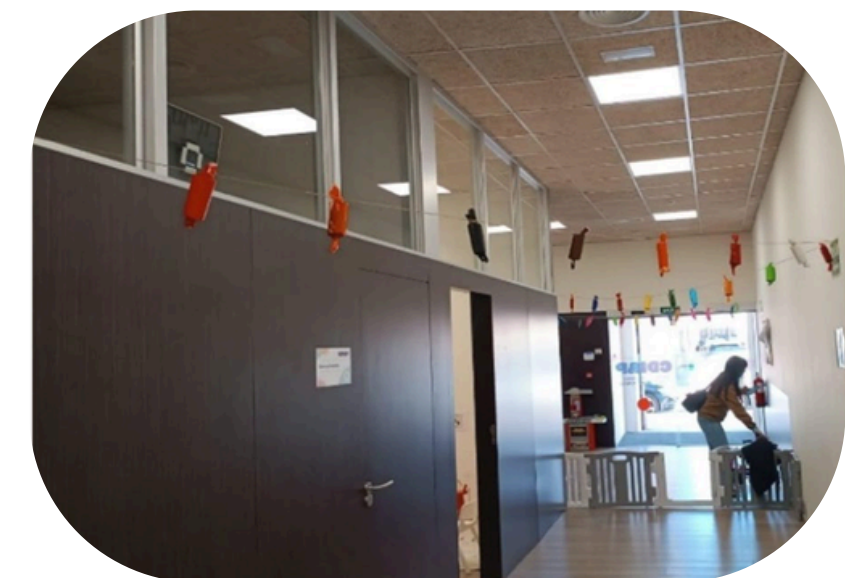
TALLER DE LOGOPEDIA



TALLER DE HABILIDADES PARENTALES



FIESTA DE NAVIDAD



DECORACIÓN DE FALLAS

TALLERES

Escuelas de familias

Se llevaron a cabo dos jornadas del Taller de Familias organizadas por COCEMFE Castellón, con una duración de 1:30h cada una, en modalidad presencial. Los talleres, tuvieron como objetivo principal dotar a las familias de personas con discapacidad de herramientas psicológicas y estrategias para fomentar la vida independiente. Se abordaron temas clave como la gestión emocional, el autoconocimiento, y el fortalecimiento de la autonomía familiar.



LUNES 29 ABRIL 2024 | a las 17:00h PREVIA INSCRIPCIÓN

TALLER DE FAMILIAS familia, discapacidad y vida independiente

Se facilitarán herramientas para el día a día y apoyo familiar mutuo

SEDE COCEMFE - Císcar, 4 | CASTELLÓ

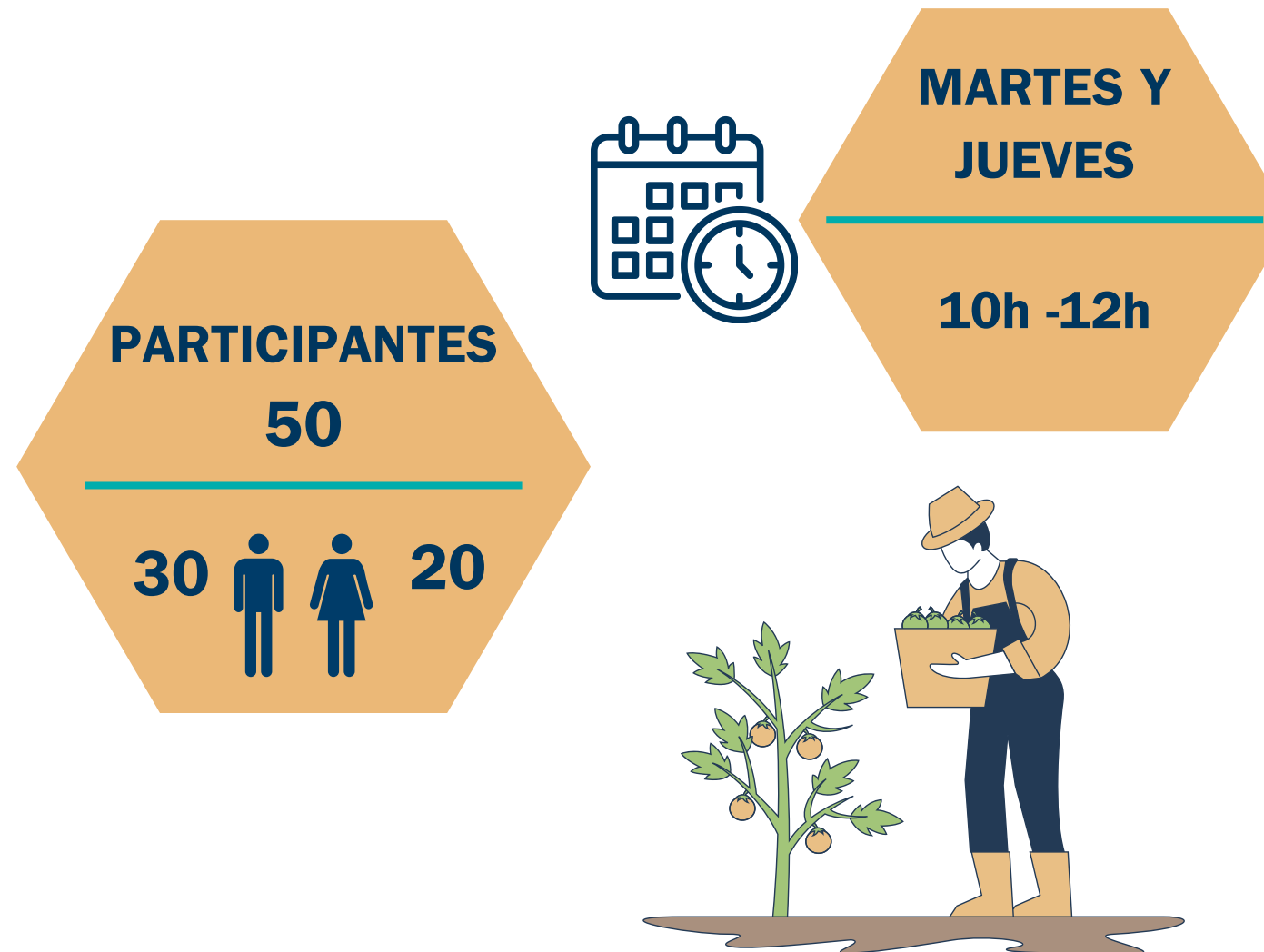
Para inscribirte llama al teléfono 964 234 085



TALLER

HUERTOS URBANOS

Contamos con el proyecto “Dinamización del huerto urbano, San Lorenzo”, liderado por COCEMFE Castellón en colaboración con la Asociación Terra i Dona y la Fundación Global Nature, cuenta con el apoyo del Ayuntamiento de Castellón, que cede el espacio necesario. Este huerto urbano accesible, situado en el barrio de San Lorenzo de Castellón, busca fomentar la inclusión social, la biodiversidad agraria y el aprendizaje en agricultura ecológica, mientras se disfruta de actividades al aire libre y se fortalecen vínculos sociales. Además, los productos cultivados se donan a Cáritas y a comedores sociales, contribuyendo al apoyo de personas en situación de vulnerabilidad.



Talleres



Manualidades



Fiesta de navidad



Abril - Diciembre
Lunes:17h-18:30h

PARTICIPANTES

14

12



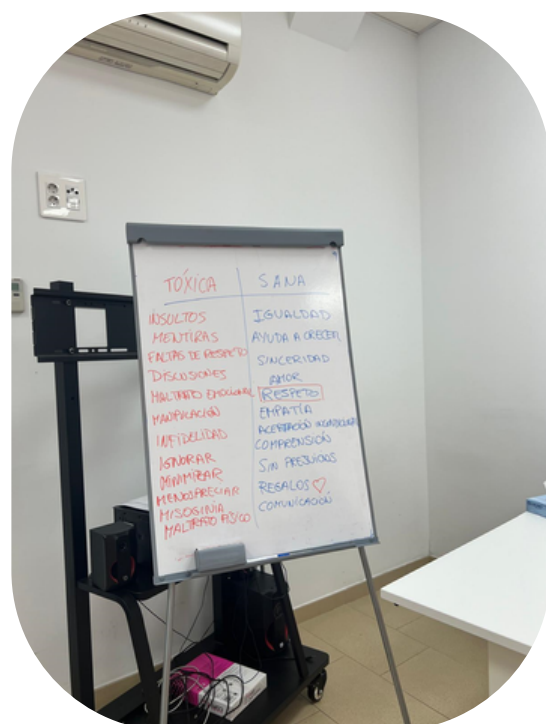
2



Talleres

Autoestima para mujeres

Es una iniciativa presencial organizada por COCEMFE Castellón, que busca fortalecer la autoestima y empoderar a mujeres con discapacidad. Se han realizado 10 sesiones mensuales (exceptuando julio y agosto), cada una con una duración de 90 minutos. Los contenidos incluyen el autoconcepto, estrategias para mejorar la autoestima, desarrollo de habilidades sociales, toma de decisiones y cuidado personal, además de técnicas como mindfulness, relajación y comunicación asertiva.



PARTICIPANTES

19



Un lunes al mes

17h - 18:15h



Nuestras entidades



RETINA COMUNIDAD VALENCIANA



Associació
d'esclerosi múltiple
de Castelló



ALCER CASTALIA



Frater
Castelló



ACODIS
Asociación Colectivo Discapitados



ACUDIM
ASOCIACIÓ COL·LECTIU-UNIÓ
D'INTEGRACIÓ AL DISCAPACITAT
VILA-REAL



ASOCIACIÓN DE
ESCLERODERMIA
CASTELLÓN



COCEMFE
MAESTRAT

ASSOCIACIÓ DE PERSONES AMB DISCAPACITAT



Asociación Comunidad Valenciana
Enfermos de Linfedema y Lipedema



ASSOCIACIÓ DE
FIBROMIÀLGIA
BAIX MAESTRAT



ASEMI

Asociación
de Enfermedades
Minoritarias
de la Comunidad
Valenciana

Con la financiación y colaboración de...



Con la financiación y colaboración de...



Livingceramics



TRANSPORTES
FRANPAMA S.L.



Real Club Náutico
Castellón



Salvamento
Marítimo



Con la financiación y colaboración de...



INyecAR



ORTOMETA

Firma de la memoria por los miembros de la Junta directiva u órgano de representación de la entidad

Nombre y Apellidos	Cargo	Firma
Joaquín Nebot Nebot	Presidente	
Ramón Meseguer Albiach	Vicepresidente	
Miguel Ángel Sanchez S.	Secretario	
Jessica Van Kerckhoven A.	Tesorero	
Maria Almudena Amaya R.	Vocal	
Mónica Grifo Collado	Vocal	
Josefina Mora García	Vocal	



Pilar Bayarri Bellés	Vocal	
Juan Carlos González Coll	Vocal	
Mónica Carrasco Domingo	Vocal	
Manuela Andrés Martí	Vocal	
Ricardo Planelles Segarra	Vocal	